



UN FORKLIFT

FL SERIES

BATERIA LION

EMPILHADEIRA CONTRAPESO

CAPACIDADE 2.5T - 3.5T

A empilhadeira de contrapeso com bateria de lítio da série FL passou por uma reformulação abrangente liderada por uma empresa de design profissional. Este novo design traz melhorias significativas tanto em sua aparência quanto em seu desempenho.



UN FORKLIFT DO BRASIL



CE CERTIFICATE



ISO14001 2004



ISO9001 2004

APARENCIA ★

Esta série possui estrutura lisa e aerodinâmica, dando um visual mais poderoso. As bordas nítidas e o design de cores contrastantes do contrapeso o tornam mais atraente.

O sistema elétrico utiliza lanternas traseiras dinâmicas em LED, conferindo ao veículo um apelo futurista e altamente tecnológico, criando um forte impacto visual.



ALTO ★ ★ DESEMPENHO

A elevada distância ao solo atende às demandas de condições de trabalho ao ar livre com terrenos variados, incluindo superfícies irregulares.



Desaceleração de giro com indicação do ângulo da roda traseira no display.



A bateria e o BMS estão integrados e dispostos sob a capa do assento, e todo o chicote do veículo adota conectores à prova d'água.

Motores AC IP54 de alta potência, controlador IP65 e bateria de lítio IP67 garantem que todo o veículo atenda ao desempenho à prova d'água IPX4.



Opcional com bateria de lítio de grande capacidade máxima de 460AH, equipada com carregador de alta velocidade de 200A, atendendo às demandas de cenários de uso prolongado.



O sistema opcional de aquecimento de baixa temperatura permite a operação da empilhadeira de íons de lítio em condições tão baixas quanto -20 °C.

Adotando um sistema de direção com sensor de carga para aumentar ainda mais a eficiência operacional.

O posicionamento dianteiro e o design transversal do motor da bomba hidráulica reduzem o comprimento das tubulações hidráulicas, minimizando a perda de pressão e diminuindo a temperatura do óleo hidráulico.

ERGONOMIA ★★ ★★ ★★ SUPERIOR

Toda a empilhadeira adota design ergonômico com maior espaço operacional e mais conforto.



O freio de pé suspenso proporciona uma frenagem suave e reduz as vibrações.



Adotando um novo tipo de freio de mão com catraca, reduzindo efetivamente a força operacional.



Utilizando uma proteção superior estampada otimizada, proporcionando melhor visibilidade.



O mastro de visão ampla proporciona melhor visão.



Equipado de série com design USB para dispositivos móveis.



Instrumento multifuncional com display colorido, garantindo uma interação homem-máquina mais fácil de usar.



FACIL ★★ ★★ ★★ MANUTENÇÃO



O maior ângulo de abertura do capô proporciona espaço mais espaçoso para inspeção e manutenção.

Os painéis laterais removíveis tornam a manutenção e a limpeza mais convenientes.



SEGURANÇA E ★★ ★★ ★★ CONFIABILIDADE

O eixo de direção fundido com rolamento de rolos cônicos aumenta a durabilidade e a segurança



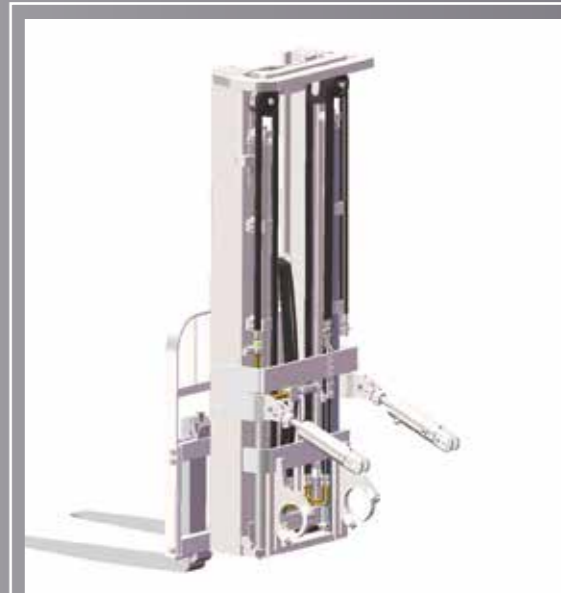
Equipado de série com função de amortecimento inferior para descida do forquim, garantindo um abaixamento suave, reduzindo vibrações e protegendo a carga



A empilhadeira possui função anti-inclinação.



Equipado com uma faixa antiestática de série para eliminar a estática.



Utilizando o novo mastro de aço com ranhuras estreitas para reduzir o peso geral do veículo e aumentar a visibilidade



A bateria de lítio atende aos mais recentes padrões CE.

BMS FORNECE PROTEÇÃO DE

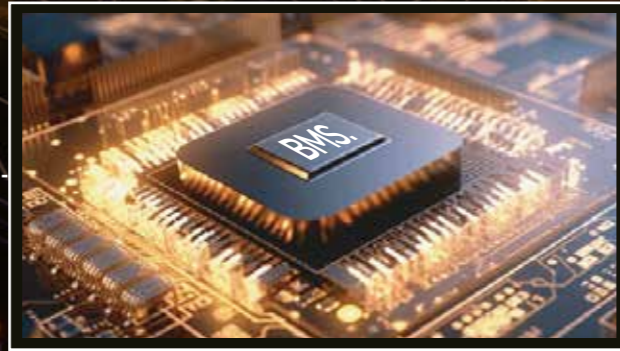
SOBRECARGA

SOBRE DESCARGA

SOBRE CALOR

SOBRE A CORRENTE

CURTO CIRCUITO



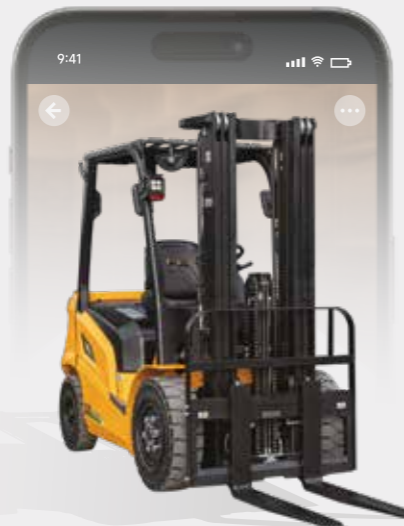
TELEMÁTICA (OPÇÃO)

MONITORAMENTO DE VEÍCULOS

REPRODUÇÃO DE FAIXA

MONITORAMENTO DINÂMICO

RELATÓRIO ESTATÍSTICO



TRATAMENTO DE FALHAS

GESTÃO DE OPERAÇÕES

INFORMAÇÕES BÁSICAS

GERENCIAMENTO DE SISTEMA

ESPECIFICAÇÕES E CAPACIDADES NOMINAIS DO MASTRO 2-2,5T

TIPO TORRE	NOME	ATURA MÁXIMA DOS GARFOS (MM)	Capacidade de carga (kg)		ALTURA(MM)			ELEV. AÇÃO LIVRE(MM)		ÂNGULO DE INCLINAÇÃO (UNICO)
			2.0T	2.5T	ABAIXADA	ESTENDIDA		SEM ENCOSTO	COM ENCOSTO	
						SEM ENCOSTO	COM ENCOSTO			
DUPLIX	M270	2700	2000	2500	1920	3255	3718	1300	857	6-12
	M300	3000	2000	2500	2070	3605	4068	1470	1007	6-12
	M330	3300	2000	2500	2220	3955	4418	1620	1157	6-12
	M350	3500	2000	2500	2320	4105	4568	1720	1257	6-12
	M370	3700	2000	2500	2420	4255	4718	1800	1357	6-6
M400	4000	2000	2500	2670	4605	5068	2000	1607	6-6	
TRIPLEX	TFM400	4000	2000	2500	1945	4607	5070	1300	885	6-6
	TFM430	4300	1850	2200	2045	4907	5370	1400	985	6-6
	TFM450	4500	1700	2000	2095	5107	5570	1498	1035	6-6
	TFM470	4700	1600	1900	2145	5307	5770	1548	1085	6-6
	TFM500	5000	1400	1500	2245	5607	6070	1648	1185	6-6
	TFM550	5500	1100	1200	2445	6107	6570	1800	1385	3-6
	TFM600	6000	800	850	2645	6607	7070	2000	1585	3-6
	TFM650	6500	500	550	2895	7107	7570	2200	1835	3-6
TFM700	7000	100	150	3095	7607	8070	2300	2035	3-6	

NOTA: Com deslizador lateral, a capacidade de carga subtrai 200Kg

ESPECIFICAÇÕES E CAPACIDADES NOMINAIS DO MASTRO 3-3,5T

TIPO TORRE	NOME	ATURA MÁXIMA DOS GARFOS (MM)	Capacidade de carga (kg)		ALTURA(MM)			ELEV. AÇÃO LIVRE(MM)		ÂNGULO DE INCLINAÇÃO (UNICO)
			3.0T	3.5T	ABAIXADA	ESTENDIDA		SEM ENCOSTO	COM ENCOSTO	
						SEM ENCOSTO	COM ENCOSTO			
DUPLIX	M300	3000	3000	3500	2060	3641	4060	125	125	6-12
	M330	3300	3000	3500	2210	3941	4360	125	125	6-12
	M350	3500	3000	3500	2310	4141	4560	125	125	6-12
	M370	3700	3000	3400	2410	4341	4760	125	125	6-6
	M400	4000	2950	3250	2510	4641	5060	125	125	6-6
TRIPLEX	M430	4300	2800	3100	2760	4941	5360	125	125	6-6
	M450	4500	2600	2900	2860	5141	5560	125	125	6-6
	M470	4700	2500	2800	2960	5341	5760	125	125	6-6
	M500	5000	2200	2400	3160	5641	6060	125	125	6-6
	TFM400	4000	3000	3000	1960	4641	5060	1280	860	6-6
	TFM430	4300	2800	3000	2060	4941	5360	1380	960	6-6
TFM450	4500	2600	2800	2160	5141	5560	1480	1060	6-6	
TFM480	4800	2300	2500	2260	5441	5860	1580	1160	6-6	
TFM500	5000	2100	2300	2310	5641	6060	1630	1210	6-6	
TFM550	5500	1650	1800	2510	6141	6560	1830	1410	3-6	
TFM600	6000	1200	1300	2710	6641	7060	2030	1610	3-6	

NOTA: Com deslizador lateral, a capacidade de carga subtrai 200Kg

ESPECIFICAÇÃO PRINCIPAL

GENERAL	un						
	1	FABRICANTE					
2	MODELO		FB20-FLZNYG	FB25-FLZNYG	FB30-FLZNYG	FB35-FLZNYG	
3	NOME DO CONTROLADOR		ENPOWER	ENPOWER	ENPOWER	ENPOWER	
4	CAPACIDADE NOMINAL DE CARGA	Q(kg)	2000	2500	3000	3500	
5	CENTRO DE CARGA	C(mm)	500	500	500	500	
CARACTERÍSTICAS E DIMENSÕES	6	ALTURA NOMINAL DE ELEV. AÇÃO	H3(mm)	3000	3000	3000	3000
	7	ELEV. AÇÃO LIVRE	H2(mm)	120	120	125	125
	8	TAMANHO DO GARFO	mm	1070×100×40	1070×122×40	1070×125×45	1070×122×50
	9	ÂNGULO DE INCLINAÇÃO DO MASTRO (FRENTE/TRÁS)	deg	6°/12°	6°/12°	6°/12°	6°/12°
	10	SALIENTE DO GARFO (CENTRO DA RODA ATÉ A FACE DO GARFO)	X1(mm)	462	462	467	472
	11	SALIENTE TRASEIRO	X2(mm)	550	550	530	600
	12	ALTURA LIVRE DO SOLO (BASE DO MASTRO)	H7(mm)	110	110	125	125
	13	COMPRIMENTO ATÉ A FACE DO GARFO (SEM GARFO)	L1(mm)	2662	2662	2700	2770
	14	LARGURA TOTAL	B1(mm)	1180	1180	1220	1220
	15	ALTURA DO MASTRO BAIXADO	H1(mm)	2100	2100	2115	2115
	16	ALTURA DO MASTRO ESTENDIDO (COM BACKREST)	H4(mm)	4198	4198	4150	4150
	17	ALTURA DA PROTEÇÃO SUPERIOR (TETO DE PROTEÇÃO)	H5(mm)	2215	2215	2190	2208
	18	RAIO DE GIRO (EXTERNO)	Wa(mm)	2365	2365	2450	2500
	19	CORREDOR MÍNIMO PARA PALETES	Ast(mm)	4120	4120	4120	4170
DESEMPENHO	20	VELOCIDADE DE DESLOCAMENTO (SEM CARGA)	km/h	14/15	14/15	14/15	14/15
	21	VELOCIDADE DE ELEV. AÇÃO (COM CARGA)	mm/sec	290/400	290/400	290/400	290/400
	22	VELOCIDADE DE DESCIDA (COM CARGA/SEM CARGA)	mm/sec	≤600/≥300	≤600/≥300	≤600/≥300	≤600/≥300
	23	RAMPA MÁXIMA (COM CARGA)	%	15	15	15	15
CHASSI	24	PNEU DIANTEIRO (2 UNIDADES)	mm	7.00-12-12PR	7.00-12-12PR	28×9-15-14PR	28×9-15-14PR
	25	PNEU TRASEIRO (2 UNIDADES)	mm	6.00-9-10PR	6.00-9-10PR	6.50-10-10PR	6.50-10-10PR
	26	BITOLA DIANTEIRA	B2(mm)	970	970	1000	1000
	27	BITOLA TRASEIRA	B3(mm)	980	980	980	980
PESO	28	DISTÂNCIA ENTRE EIXOS	Y(mm)	1650	1650	1700	1700
	29	PESO TOTAL	kg	3,472	3,703	4207	4570
	30	DISTRIBUIÇÃO DE PESO NO EIXO DIANTEIRO (COM CARGA)	kg	4,650	5413	6,396	7145
	31	DISTRIBUIÇÃO DE PESO NO EIXO TRASEIRO (COM CARGA)	kg	822	790	811	925
	32	DISTRIBUIÇÃO DE PESO NO EIXO DIANTEIRO (SEM CARGA)	kg	1,483	1,456	1,689	1,652
POTÊNCIA E TRANSMISSÃO	33	DISTRIBUIÇÃO DE PESO NO EIXO TRASEIRO (SEM CARGA)	kg	1,989	2247	2518	2918
	34	BATERIA DE ÍONS DE LÍTIO	V/Ah	80V/175AH 80V/205AH 80V/230AH 80V/280AH 80V/350AH 80V/410AH 80V/460AH	80V/175AH 80V/205AH 80V/230AH 80V/280AH 80V/350AH 80V/410AH 80V/460AH	80V/230AH 80V/280AH 80V/350AH 80V/410AH 80V/460AH	80V/280AH 80V/350AH 80V/410AH 80V/460AH
	35	MOTOR DE TRACÇÃO, MOTOR MAGNÉTICO PERMANENTE	KW	14	14	14	14
	36	MOTOR DE ELEV. AÇÃO, MOTOR MAGNÉTICO PERMANENTE	KW	18	18	18	18
	37	PRESSÃO DE OPERAÇÃO (PARA IMPLEMENTOS)	Mpa	20.5	20.5	20.5	20.5

